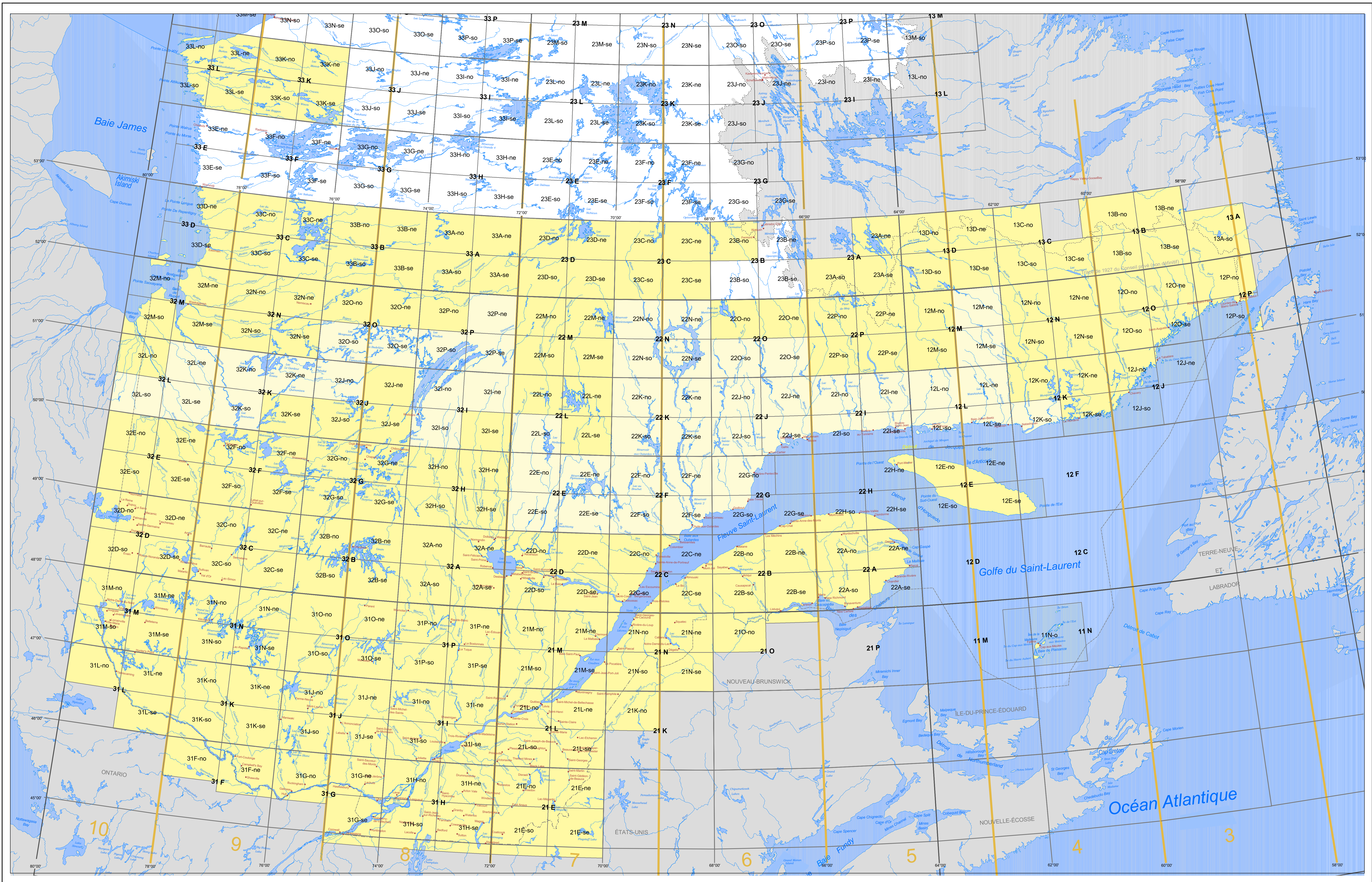


COUVERTURE CARTOGRAPHIQUE À L'ÉCHELLE DE 1/100 000 - SEPTEMBRE 2007



La couverture cartographique du Québec à l'échelle de 1/100 000

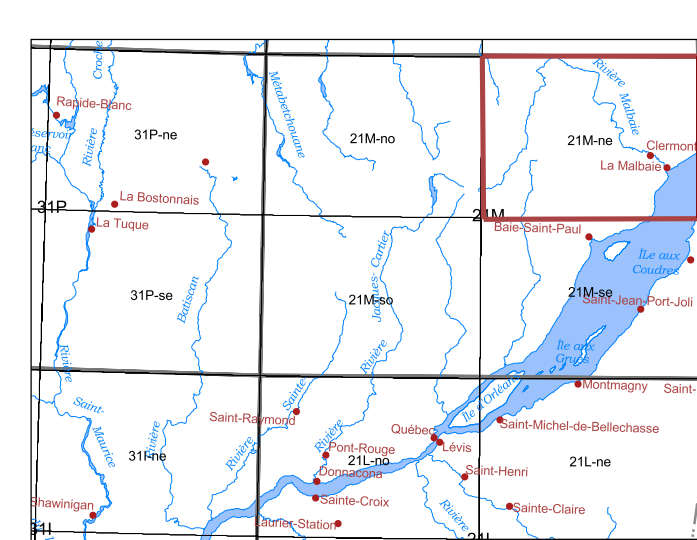
Cette couverture compte 260 cartes qui s'étendent jusqu'au 55^e parallèle de latitude nord. Chaque carte est identifiée selon le Système québécois de référence cartographique (SQRC) compatible avec le Système national de référence cartographique (SNRC). La superficie moyenne couverte par carte est de 4000 km².

Contenu
Ce produit s'adresse à tous ceux qui désirent obtenir une cartographie à des fins d'aménagement et de récréotourisme. Sa précision permet de bien voir le territoire et sa géographie. Les éléments suivants y sont illustrés : l'hydrographie (les cours d'eau, écueil, etc.), les voies de communication, les infrastructures routières, ferroviaires et aéroportuaires (route, pont, aéroport, etc.), les aires désignées (terrain de golf, banc d'arpent, etc.), les bâtiments de surface (maison, silo, serre, etc.), les équipements (quai, ligne de transport d'énergie électrique, réservoir de surface, etc.), la végétation (milieu boisé, milieu humide, etc.), la géomorphologie (estier, etc.), la toponymie et les annotations, ainsi que le relief (courbes de niveau à équidistance de 20 mètres, points cotés).

Extrait d'une carte à l'échelle de 1/100 000



Identification du numéro d'une carte



Exemple de carte réduite à 6% du format réel



Composantes illustrées

- Fusuaux MTM
 - Feuille avec courbes de niveau à tous les 20 mètres
 - Feuille sans végétation, avec courbes de niveau variant de 8 à 15 mètres
- Frontières**
- Frontière internationale
 - Frontière interprovinciale ou interstatistique
 - Frontière Québec-Terre-Neuve-et-Labrador (cette frontière n'est pas définitive)
- 0 50 100 150 km
1:2 200 000

Sources

- Données**
- Base de données topographiques (BDTC) à l'échelle de 1:20 000 au sud du 51^e parallèle de latitude nord
 - Images satellite SPOT/Panchromatique empli à 51^e et 52^e parallèles de latitude nord
 - Nomenclature géographique
 - Réseau de transport d'énergie électrique
 - Réseau routier supérieur

Organisme

- Ministère des Ressources naturelles et Faune
- Distribution SPOT images, © CNES
- Commission de toponymie du Québec
- Hydro-Québec
- Ministère des Transports

Crédits

- Réalisation : Direction générale de l'information géographique
Ministère des Ressources naturelles et Faune
Note : Le présent document n'a aucune portée légale.
- © Gouvernement du Québec, 3^e trimestre 2007